

# 防災マップ 新十津川町 洪水ハザードマップ

想定し得る最大規模の大雨

**1,000年に1回の確率**

L2(1/1,000)石狩川3日間358ミリ  
徳富川2日間461ミリ

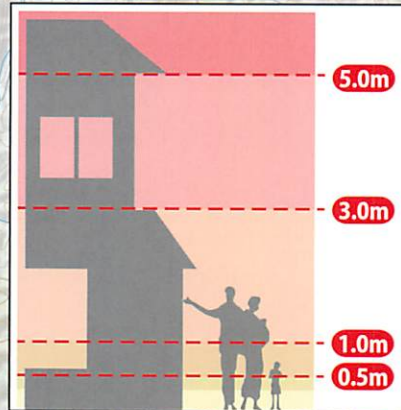
## 地図の見方

河川浸水深	
	10.0m ~ 20.0m
	5.0m ~ 10.0m
	3.0m ~ 5.0m
	1.0m ~ 3.0m
	0.5m ~ 1.0m
	0.3m ~ 0.5m
	0.0m ~ 0.3m
道路	
	地震時に通行を確保すべき道路
	特に重要な地震時に確保すべき道路

## 広域避難場所

名称	住所	電話番号
みどり公園	中央86-123	
橋本公園	中央71-2	
小学校グラウンド	中央520-1	76-2505
中学校グラウンド	中央25	76-2161
農業高校グラウンド	中央13	76-2621
中央公園	中央1-1	

## 着色された色の見方



## 避難所一覧

行政区	水害	住所	電話番号	地震(1次避難)	住所	地震(2次避難) (その後の状況により)	住所	電話番号
大和	西空知広域水道	大和232-20	76-2486	大和区自治会館	大和96-15	児童館	中央534-13	76-2402
橋本	スポーツセンター	総進187-2	76-3390	橋本区自治会館	中央71-115	スポーツセンター	総進187-2	76-3390
みどり	スポーツセンター	総進187-2	76-3390	みどり区自治会館	中央89-12	改善センター	中央306-3	76-4233
菊水	中学校(体育館)	中央25	76-2161	菊水区自治会館	中央331-7	中学校(体育館)	中央25	76-2161
青葉	小学校(体育館)	中央520-1	76-2505	青葉区自治会館	中央12-166	農業高校(体育館)	中央13	76-2621
中央	中学校(武道場)	中央28-1	76-4098	中央区自治会館	中央6-41	中学校(武道場)	中央28-1	76-4098
文京	文京区自治会館	中央534-14		文京区自治会館	中央534-14	小学校(体育館)	中央520-1	76-2505
弥生	児童館	中央534-13	76-2402	弥生区自治会館	弥生125-7	スポーツセンター	総進187-2	76-3390
花月	スポーツセンター	総進187-2	76-3390	花月区自治会館	花月243-7	スポーツセンター	総進187-2	76-3390
総進	総進区自治会館	総進60-34		総進区自治会館	総進60-34	スポーツセンター	総進187-2	76-3390
徳富	スポーツセンター	総進187-2	76-3390	吉野地区活性化センター	吉野1-39	スポーツセンター	総進187-2	76-3390

# 新十津川町洪水ハザードマップについて

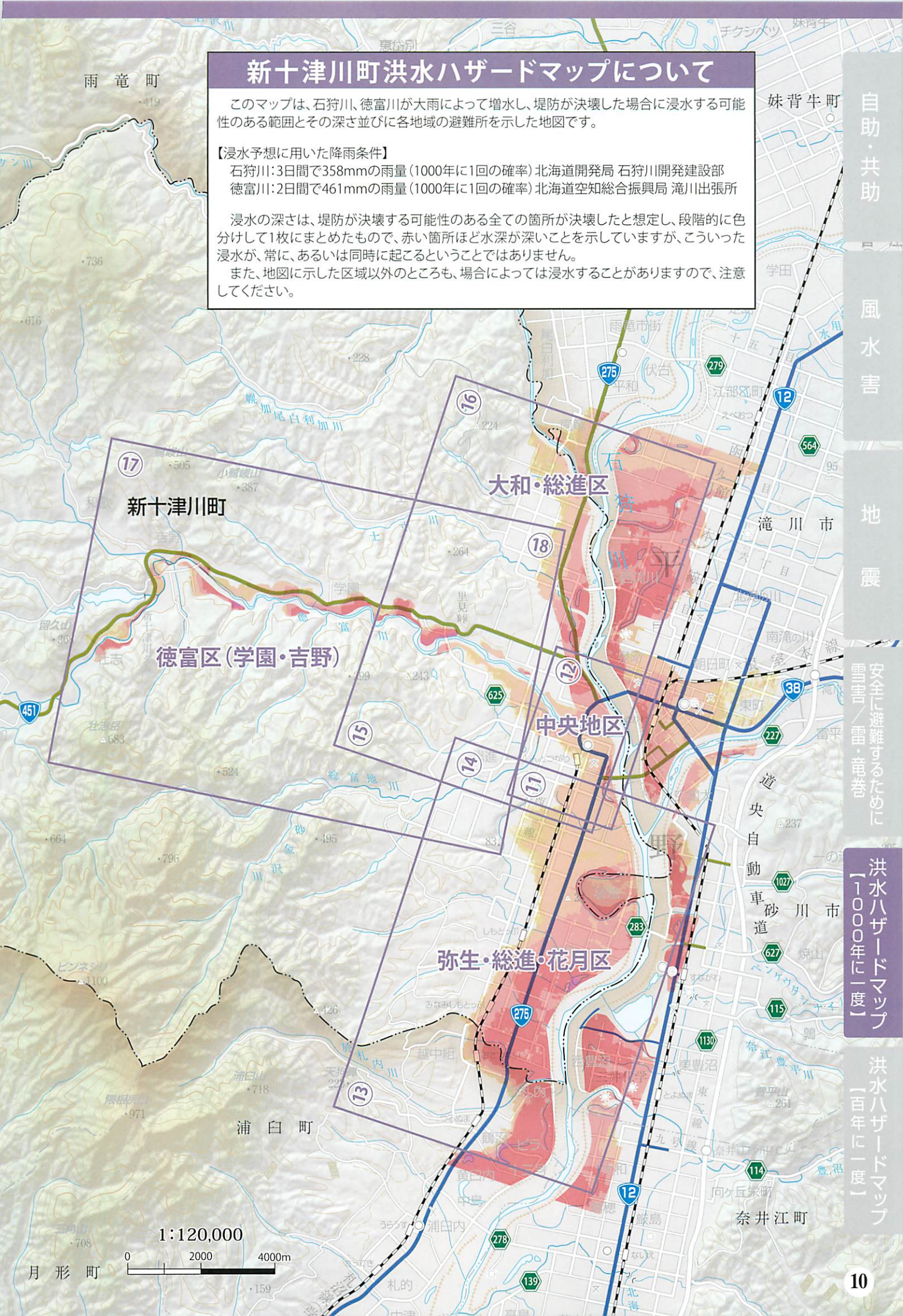
このマップは、石狩川、徳富川が大雨によって増水し、堤防が決壊した場合に浸水する可能性のある範囲とその深さ並びに各地域の避難所を示した地図です。

## 【浸水予想に用いた降雨条件】

石狩川:3日間で358mmの雨量(1000年に1回の確率)北海道開発局 石狩川開発建設部  
徳富川:2日間で461mmの雨量(1000年に1回の確率)北海道空知総合振興局 滝川出張所

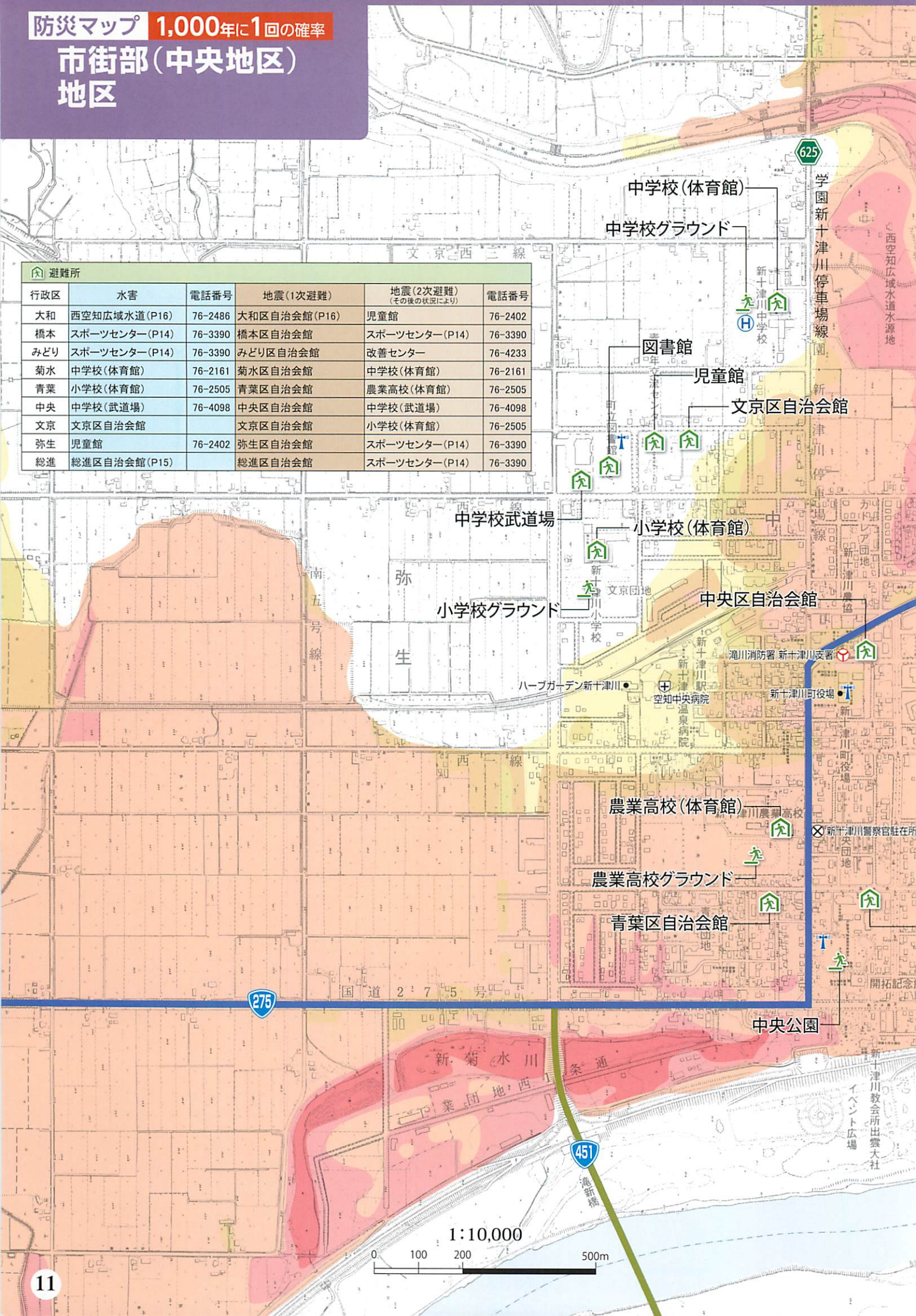
浸水の深さは、堤防が決壊する可能性のある全ての箇所が決壊したと想定し、段階的に色分けして1枚にまとめたもので、赤い箇所ほど水深が深いことを示していますが、こういった浸水が、常に、あるいは同時に起こるということではありません。

また、地図に示した区域以外のところも、場合によっては浸水することがありますので、注意してください。

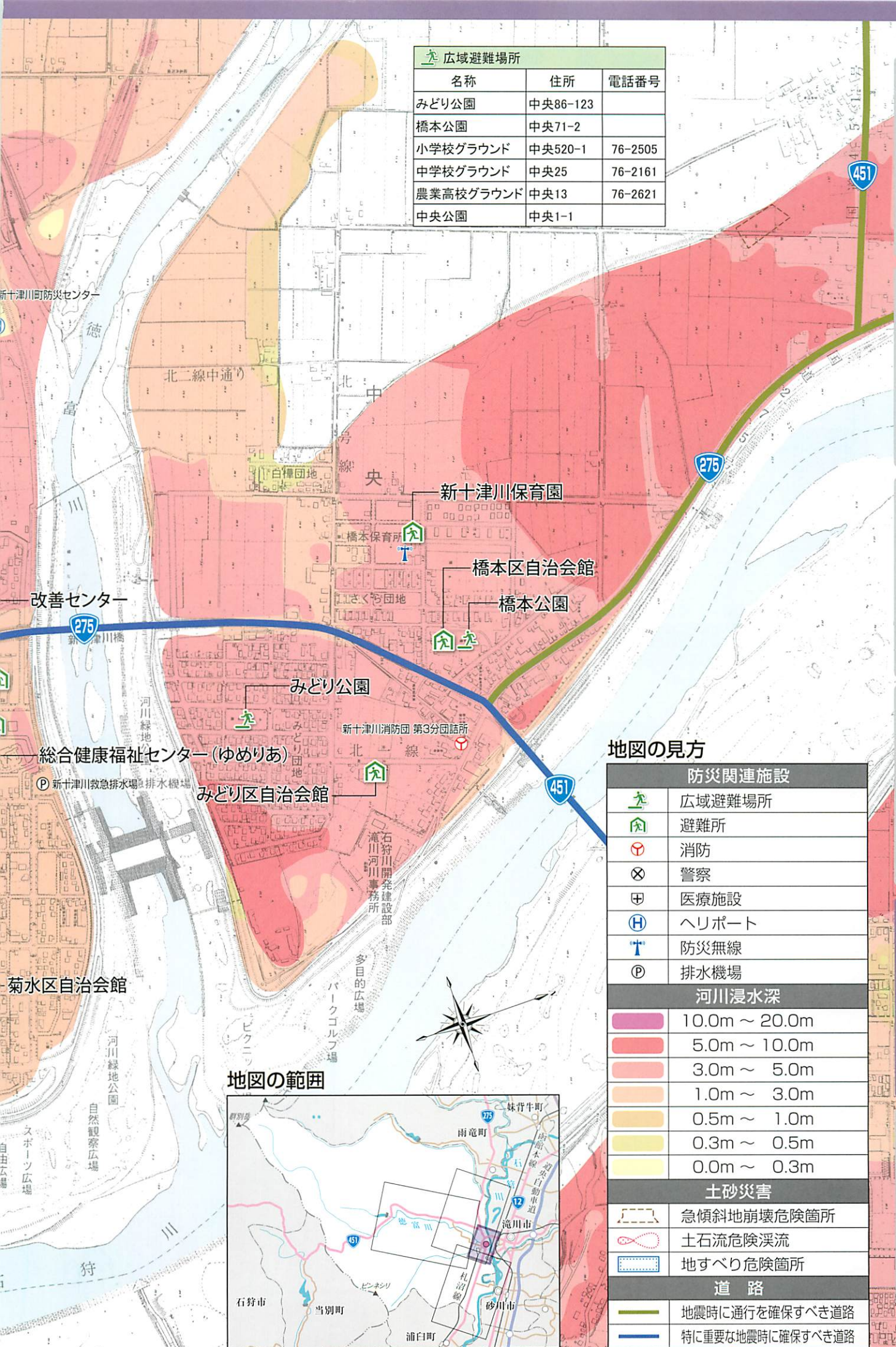


市街部(中央地区)  
地区

避難所					
行政区	水害	電話番号	地震(1次避難)	地震(2次避難) (その後の状況により)	電話番号
大和	西空知広域水道(P16)	76-2486	大和区自治会館(P16)	児童館	76-2402
橋本	スポーツセンター(P14)	76-3390	橋本区自治会館	スポーツセンター(P14)	76-3390
みどり	スポーツセンター(P14)	76-3390	みどり区自治会館	改善センター	76-4233
菊水	中学校(体育館)	76-2161	菊水区自治会館	中学校(体育館)	76-2161
青葉	小学校(体育館)	76-2505	青葉区自治会館	農業高校(体育館)	76-2505
中央	中学校(武道場)	76-4098	中央区自治会館	中学校(武道場)	76-4098
文京	文京区自治会館		文京区自治会館	小学校(体育館)	76-2505
弥生	児童館	76-2402	弥生区自治会館	スポーツセンター(P14)	76-3390
総進	総進区自治会館(P15)		総進区自治会館	スポーツセンター(P14)	76-3390



広域避難場所		
名称	住所	電話番号
みどり公園	中央86-123	
橋本公園	中央71-2	
小学校グラウンド	中央520-1	76-2505
中学校グラウンド	中央25	76-2161
農業高校グラウンド	中央13	76-2621
中央公園	中央1-1	



地図の見方

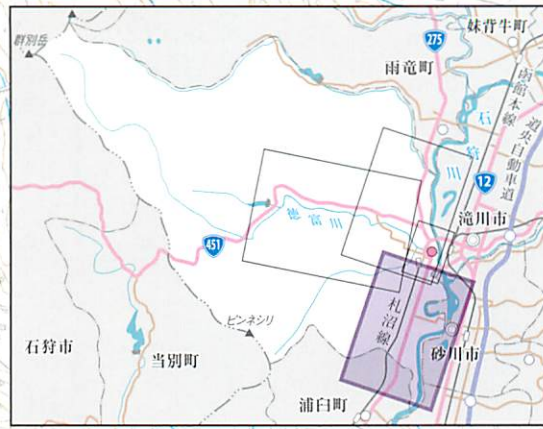
防災関連施設	
	広域避難場所
	避難所
	消防
	警察
	医療施設
	ヘリポート
	防災無線
	排水機場
河川浸水深	
	10.0m ~ 20.0m
	5.0m ~ 10.0m
	3.0m ~ 5.0m
	1.0m ~ 3.0m
	0.5m ~ 1.0m
	0.3m ~ 0.5m
	0.0m ~ 0.3m
土砂災害	
	急傾斜地崩壊危険箇所
	土石流危険渓流
	地すべり危険箇所
道路	
	地震時に通行を確保すべき道路
	特に重要な地震時に確保すべき道路

地図の範囲



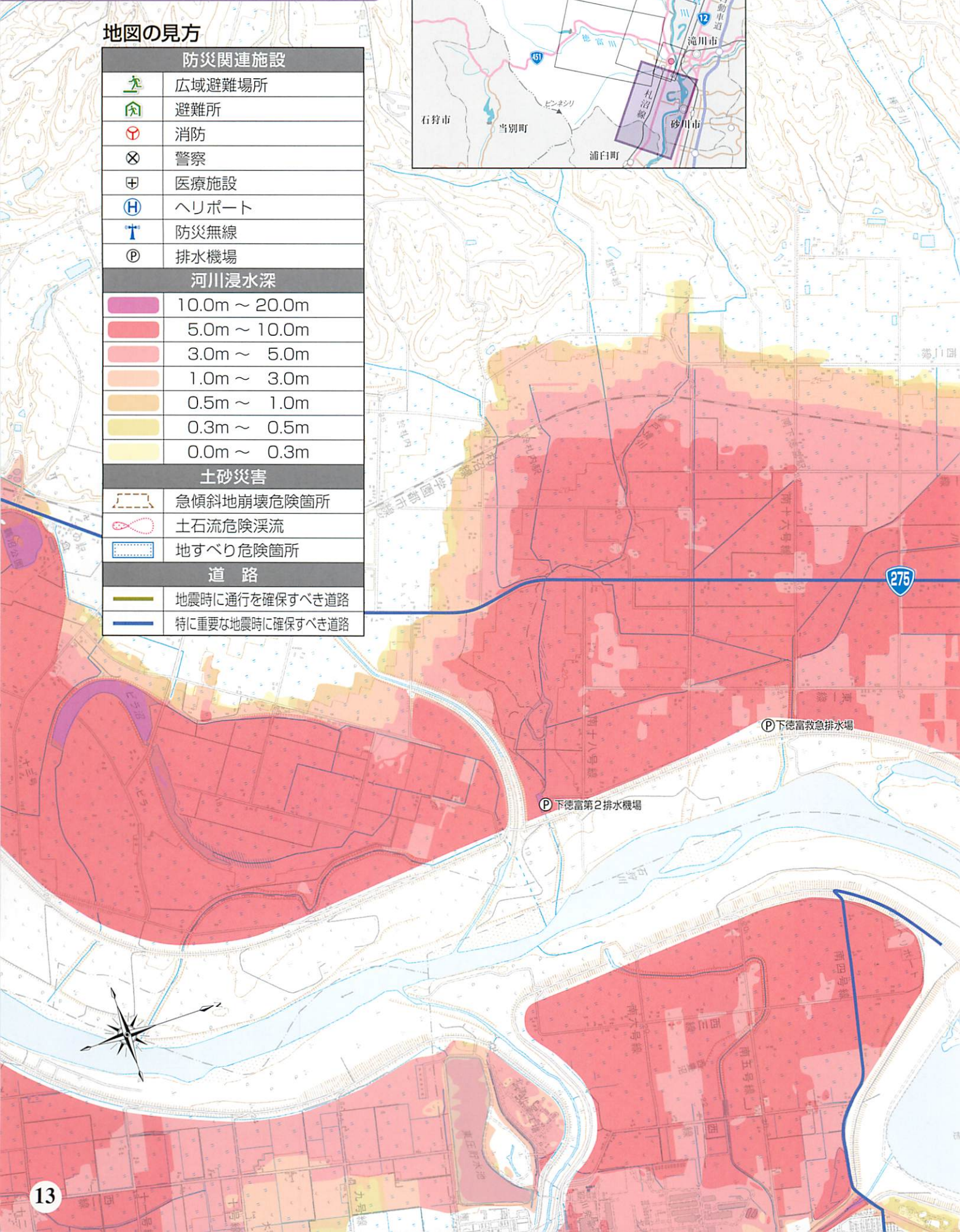
弥生・総進・花月  
地区

地図の範囲



地図の見方

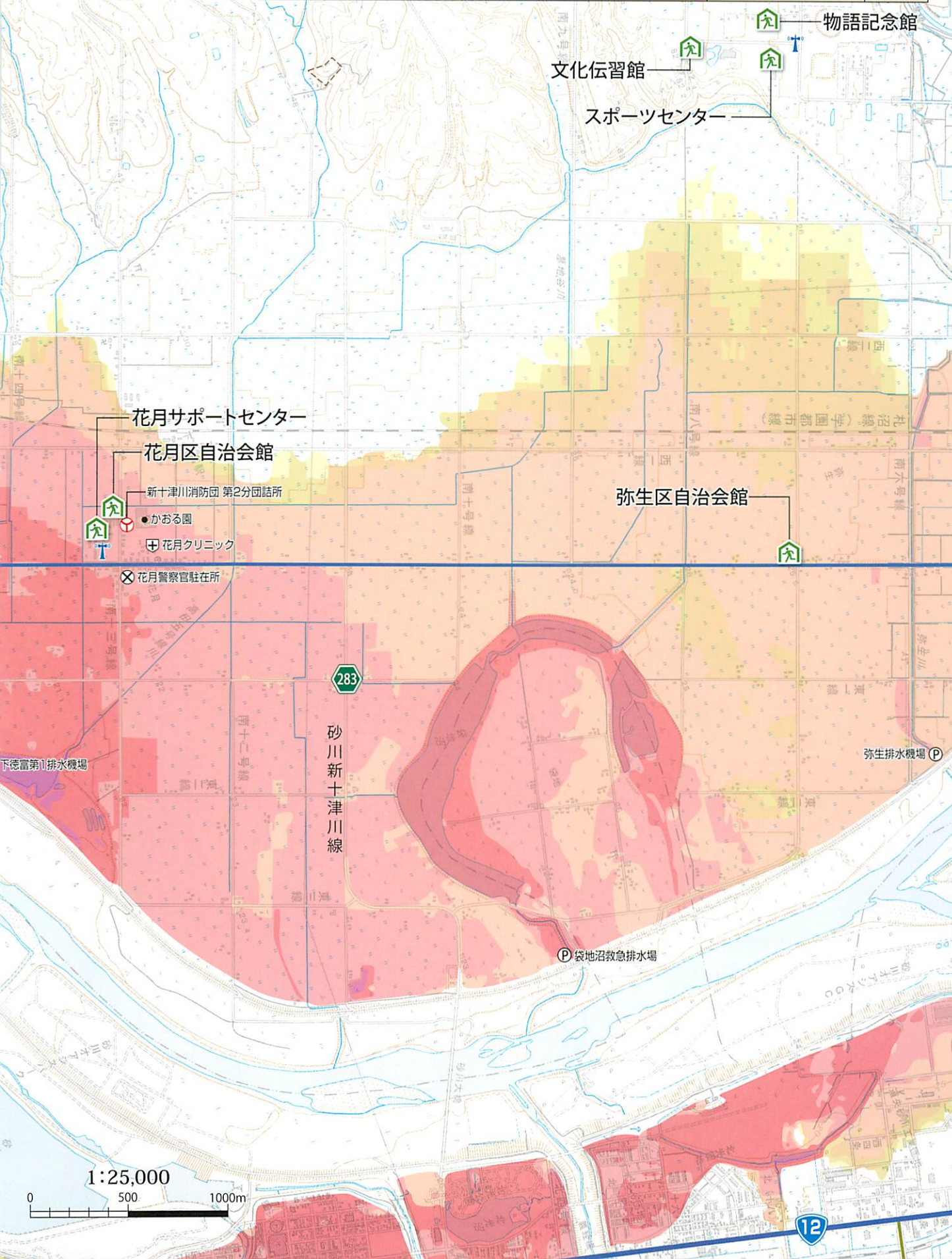
防災関連施設	
	広域避難場所
	避難所
	消防
	警察
	医療施設
	ヘリポート
	防災無線
	排水機場
河川浸水深	
	10.0m ~ 20.0m
	5.0m ~ 10.0m
	3.0m ~ 5.0m
	1.0m ~ 3.0m
	0.5m ~ 1.0m
	0.3m ~ 0.5m
	0.0m ~ 0.3m
土砂災害	
	急傾斜地崩壊危険箇所
	土石流危険渓流
	地すべり危険箇所
道路	
	地震時に通行を確保すべき道路
	特に重要な地震時に確保すべき道路



Ⓟ 下徳富救急排水場

Ⓟ 下徳富第2排水機場

避難所					
行政区	水害	電話番号	地震(1次避難)	地震(2次避難) (その後の状況により)	電話番号
橋本	スポーツセンター	76-3390	橋本区自治会館(P11)	スポーツセンター	76-3390
みどり	スポーツセンター	76-3390	みどり区自治会館(P11)	改善センター(P11)	76-4233
弥生	児童館(P11)	76-2402	弥生区自治会館	スポーツセンター	76-3390
花月	スポーツセンター	76-3390	花月区自治会館	スポーツセンター	76-3390
総進	総進区自治会館(P15)		総進区自治会館(P15)	スポーツセンター	76-3390



自助・共助

風水害

地震

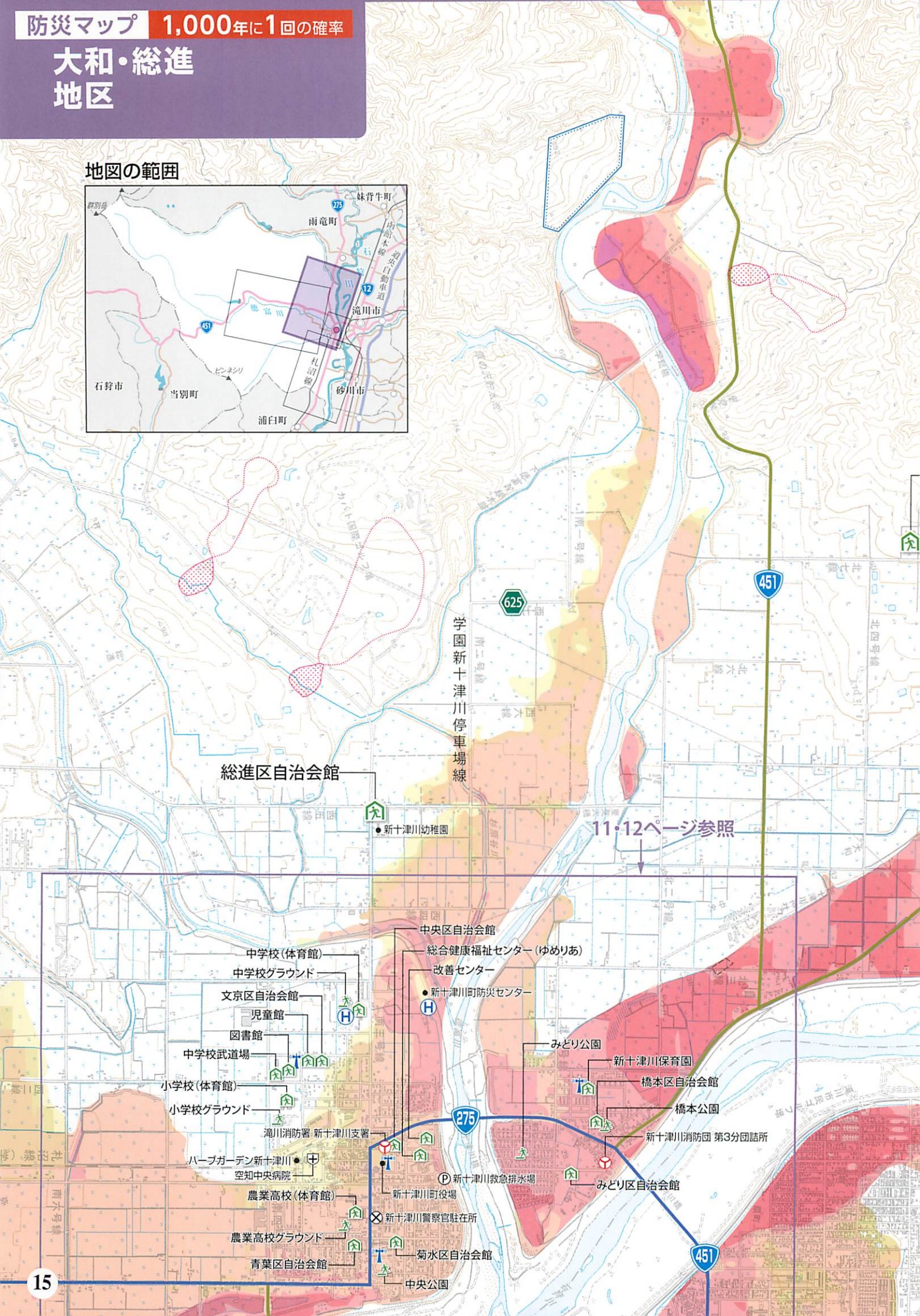
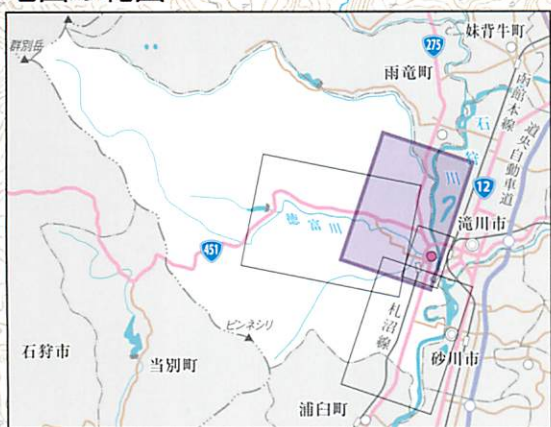
安全に避難するために  
雪害/雷・竜巻

洪水ハザードマップ  
【1000年に一度】

洪水ハザードマップ  
【百年に一度】

# 大和・総進地区

## 地図の範囲



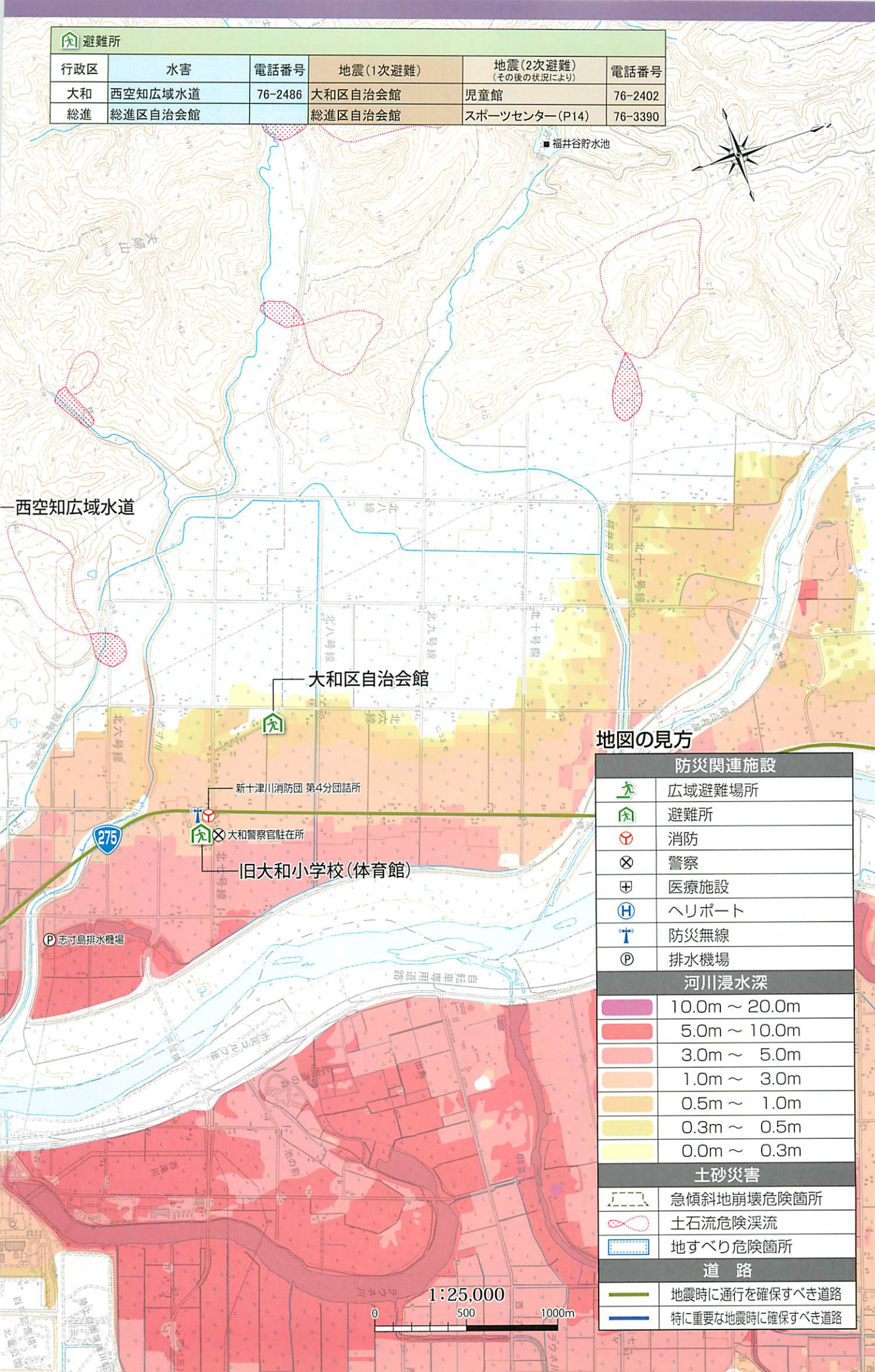
総進区自治会館

学園新十津川停車場線

11・12ページ参照

- 新十津川幼稚園
- 中央区自治会館
- 総合健康福祉センター(ゆめりあ)
- 改善センター
- 新十津川町防災センター
- みどり公園
- 新十津川保育園
- 橋本区自治会館
- 橋本公園
- 新十津川消防団 第3分団詰所
- みどり区自治会館
- 新十津川救急排水場
- 新十津川町役場
- 新十津川警察官駐在所
- 菊水区自治会館
- 中央公園
- 新十津川支署
- 滝川消防署
- ハーブガーデン新十津川
- 空知中央病院
- 農業高校(体育館)
- 農業高校グラウンド
- 青葉区自治会館
- 小学校(体育館)
- 小学校グラウンド
- 中学校武道場
- 図書館
- 児童館
- 文京区自治会館
- 中学校グラウンド
- 中学校(体育館)

避難所					
行政区	水害	電話番号	地震(1次避難)	地震(2次避難) (その後の状況により)	電話番号
大和	西空知広域水道	76-2486	大和区自治会館	児童館	76-2402
総進	総進区自治会館		総進区自治会館	スポーツセンター(P14)	76-3390



地図の見方

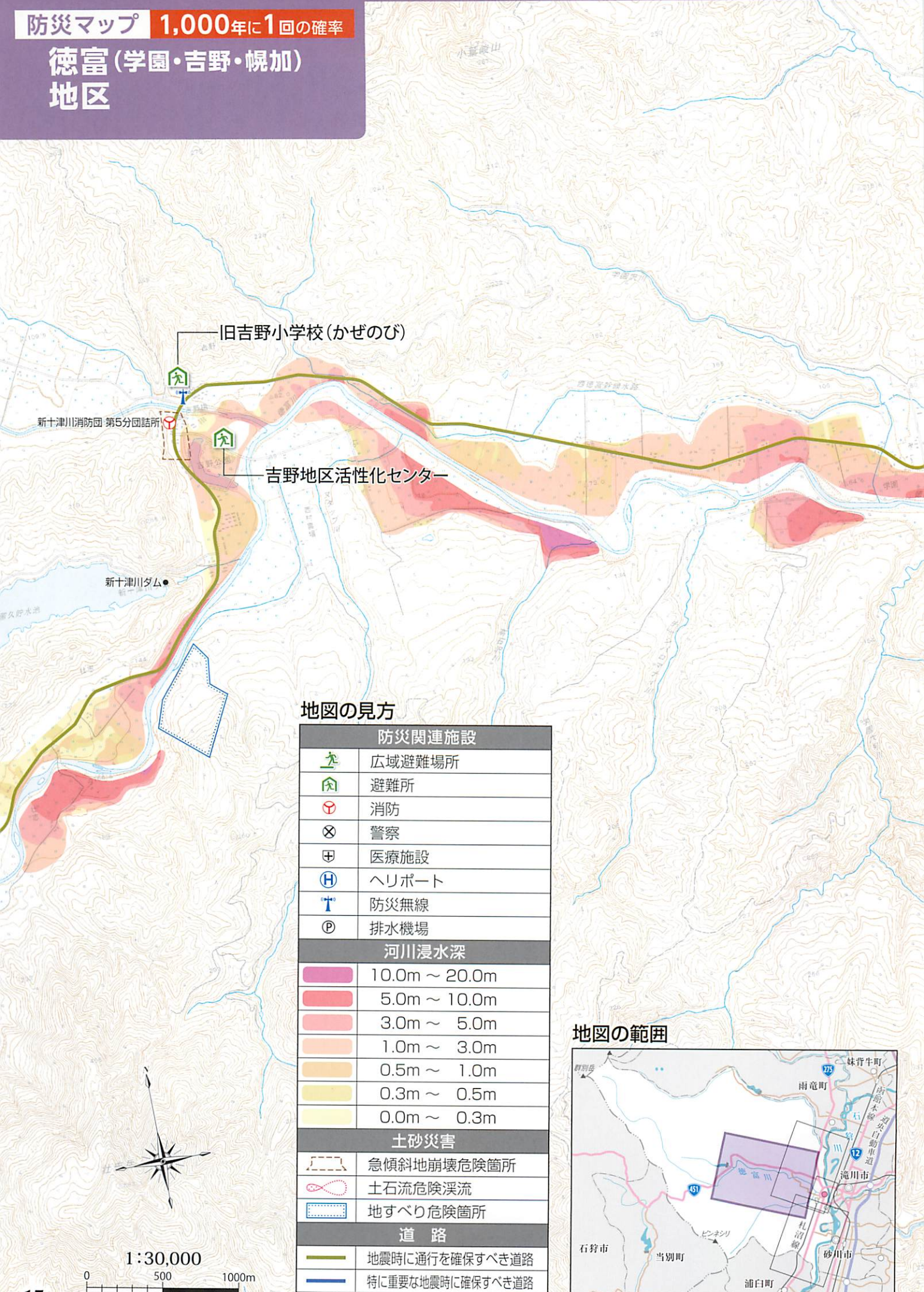
防災関連施設	
	広域避難場所
	避難所
	消防
	警察
	医療施設
	ヘリポート
	防災無線
	排水機場
河川浸水深	
	10.0m ~ 20.0m
	5.0m ~ 10.0m
	3.0m ~ 5.0m
	1.0m ~ 3.0m
	0.5m ~ 1.0m
	0.3m ~ 0.5m
	0.0m ~ 0.3m
土砂災害	
	急傾斜地崩壊危険箇所
	土石流危険渓流
	地すべり危険箇所
道路	
	地震時に通行を確保すべき道路
	特に重要な地震時に確保すべき道路

1:25,000





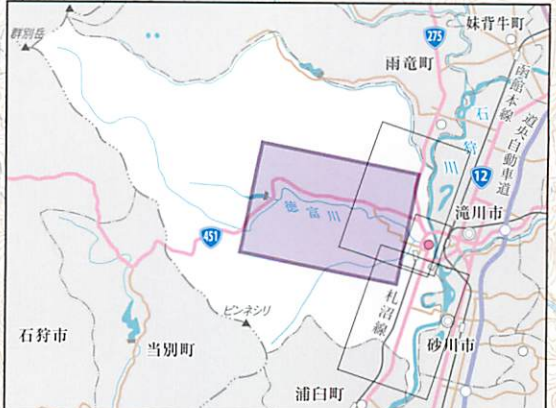
徳富(学園・吉野・幌加)地区

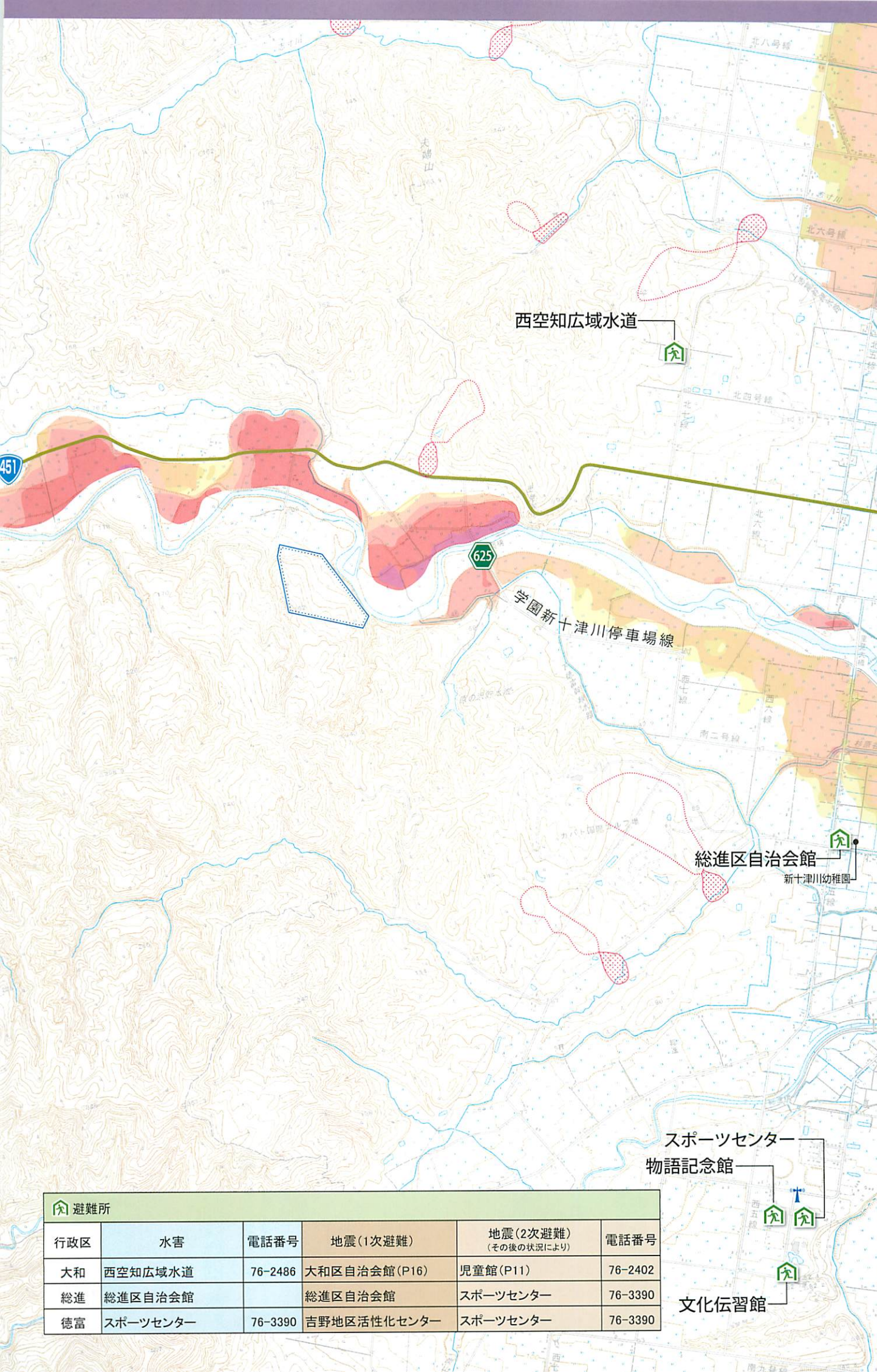


地図の見方

防災関連施設	
	広域避難場所
	避難所
	消防
	警察
	医療施設
	ヘリポート
	防災無線
	排水機場
河川浸水深	
	10.0m ~ 20.0m
	5.0m ~ 10.0m
	3.0m ~ 5.0m
	1.0m ~ 3.0m
	0.5m ~ 1.0m
	0.3m ~ 0.5m
	0.0m ~ 0.3m
土砂災害	
	急傾斜地崩壊危険箇所
	土石流危険渓流
	地すべり危険箇所
道路	
	地震時に通行を確保すべき道路
	特に重要な地震時に確保すべき道路

地図の範囲





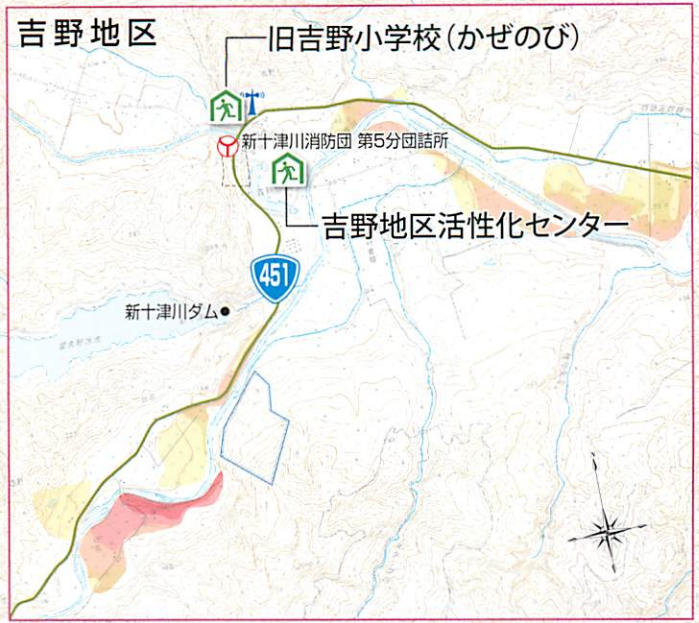
避難所					
行政区	水害	電話番号	地震(1次避難)	地震(2次避難) (その後の状況により)	電話番号
大和	西空知広域水道	76-2486	大和区自治会館(P16)	児童館(P11)	76-2402
総進	総進区自治会館		総進区自治会館	スポーツセンター	76-3390
徳富	スポーツセンター	76-3390	吉野地区活性化センター	スポーツセンター	76-3390

# 防災マップ 新十津川町 洪水ハザードマップ

これまでに最も被害が大きかった  
昭和56年災(3日間282ミリ)規模の大雨

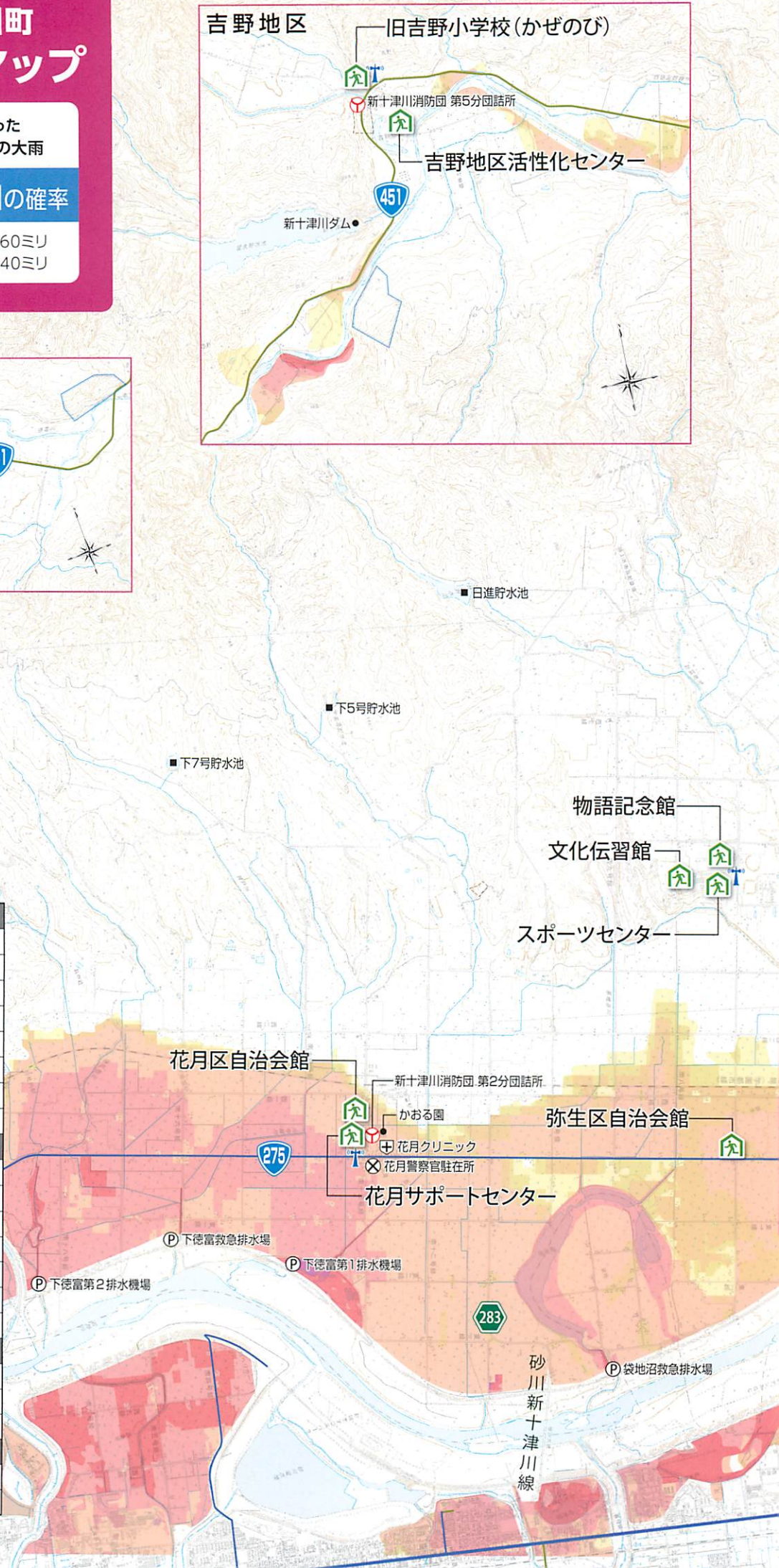
100年~150年に1回の確率

L1(1/100-1/150)石狩川3日間260ミリ  
徳富川2日間240ミリ



## 地図の見方

防災関連施設	
	広域避難場所
	避難所
	消防
	警察
	医療施設
	ヘリポート
	防災無線
	排水機場
河川浸水深	
	10.0m ~ 20.0m
	5.0m ~ 10.0m
	3.0m ~ 5.0m
	1.0m ~ 3.0m
	0.5m ~ 1.0m
	0.3m ~ 0.5m
	0.0m ~ 0.3m
土砂災害	
	急傾斜地崩壊危険箇所
	土石流危険渓流
	地すべり危険箇所
道路	
	地震時に通行を確保すべき道路
	特に重要な地震時に確保すべき道路

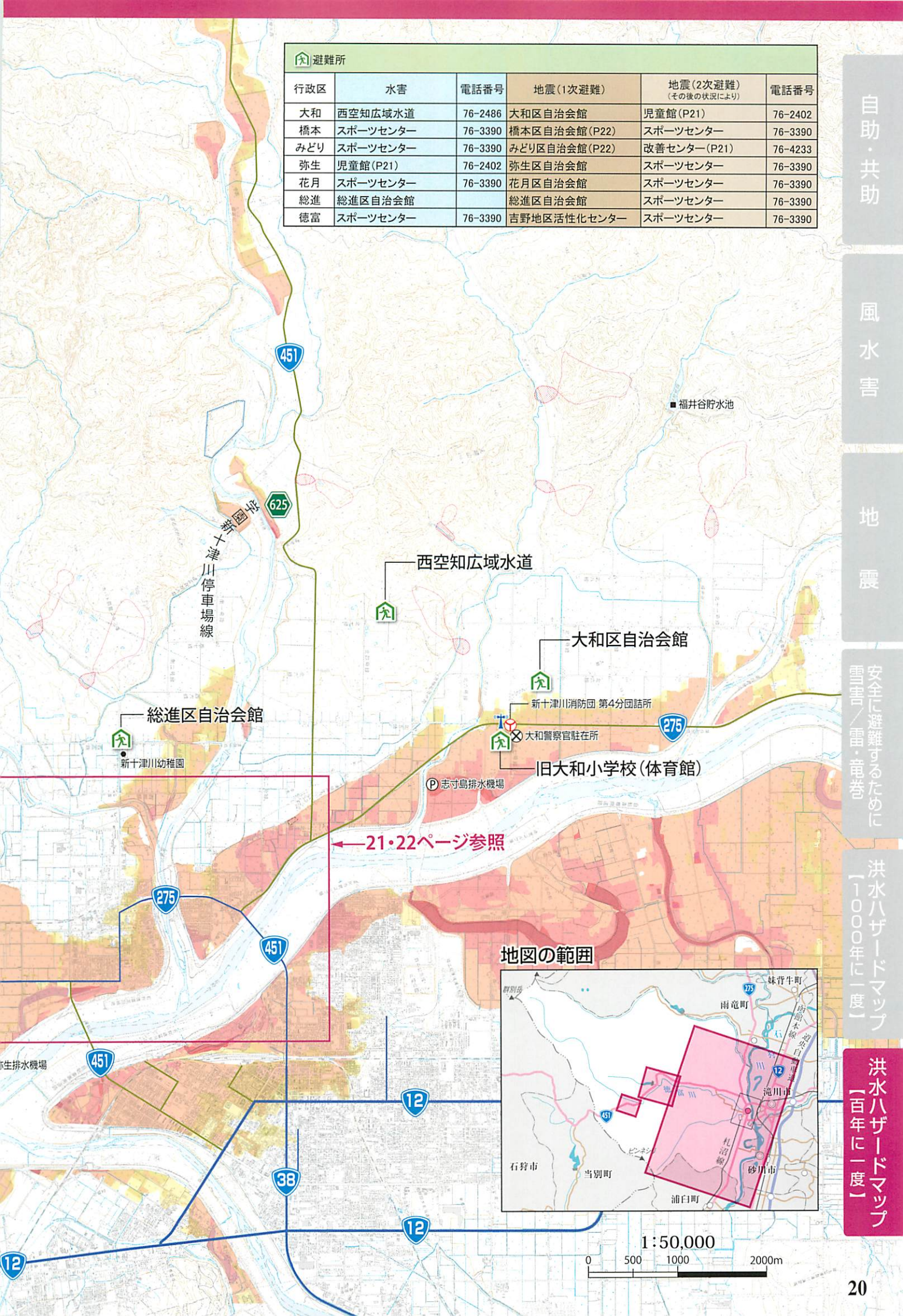


安全に避難するために  
雪害/雷・竜巻

洪水ハザードマップ  
「1000年に一度」

洪水ハザードマップ  
「百年に一度」

避難所					
行政区	水害	電話番号	地震(1次避難)	地震(2次避難) (その後の状況により)	電話番号
大和	西空知広域水道	76-2486	大和区自治会館	児童館(P21)	76-2402
橋本	スポーツセンター	76-3390	橋本区自治会館(P22)	スポーツセンター	76-3390
みどり	スポーツセンター	76-3390	みどり区自治会館(P22)	改善センター(P21)	76-4233
弥生	児童館(P21)	76-2402	弥生区自治会館	スポーツセンター	76-3390
花月	スポーツセンター	76-3390	花月区自治会館	スポーツセンター	76-3390
総進	総進区自治会館		総進区自治会館	スポーツセンター	76-3390
徳富	スポーツセンター	76-3390	吉野地区活性化センター	スポーツセンター	76-3390



西空知広域水道

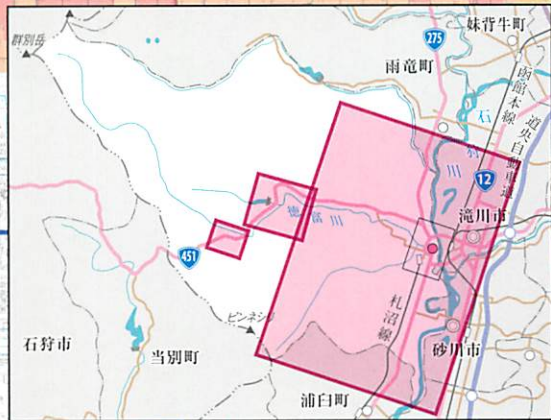
大和区自治会館

総進区自治会館

旧大和小学校(体育館)

←21・22ページ参照

地図の範囲

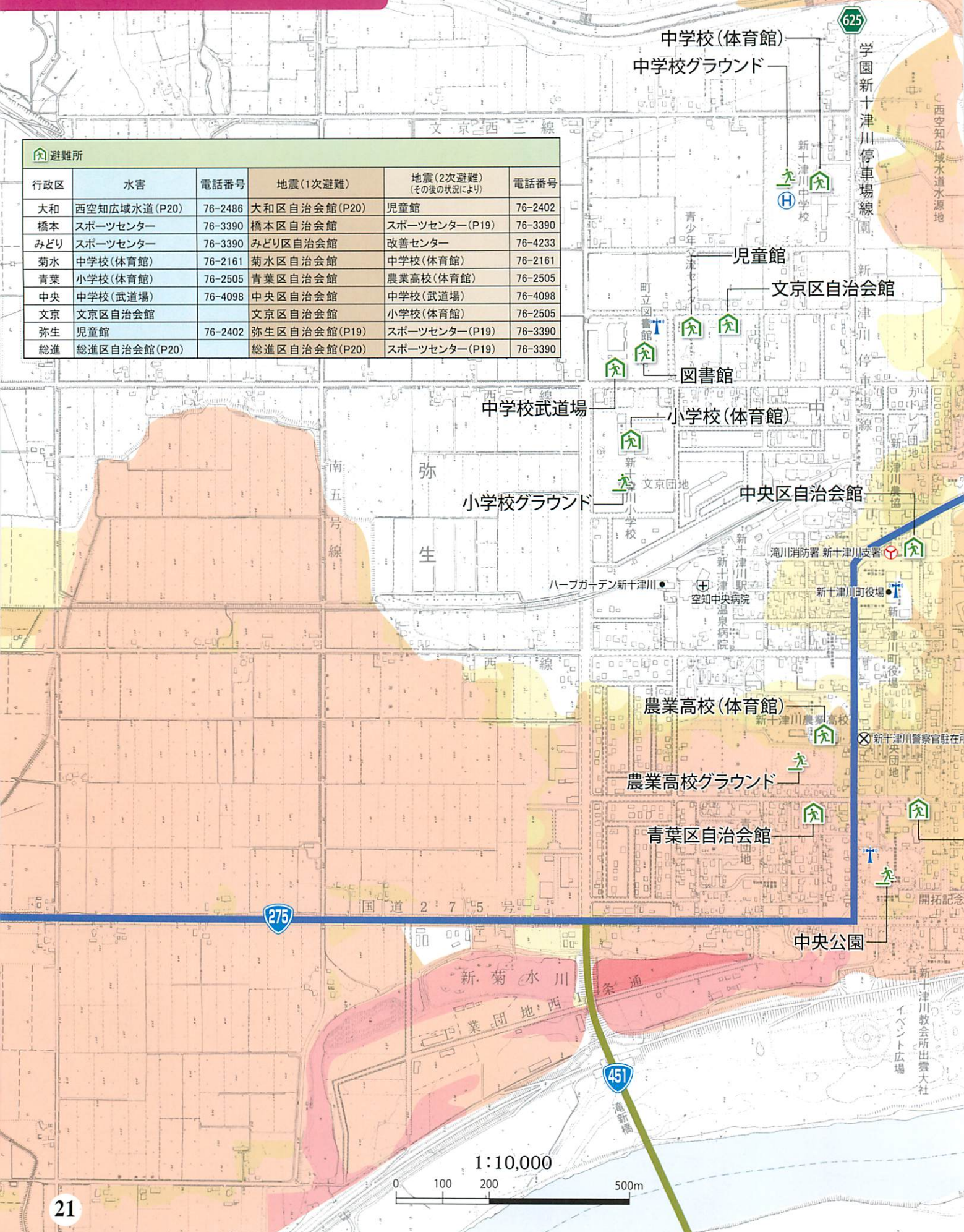


1:50,000

0 500 1000 2000m

# 市街部(中央地区) 地区

避難所					
行政区	水害	電話番号	地震(1次避難)	地震(2次避難) (その後の状況により)	電話番号
大和	西空知広域水道(P20)	76-2486	大和区自治会館(P20)	児童館	76-2402
橋本	スポーツセンター	76-3390	橋本区自治会館	スポーツセンター(P19)	76-3390
みどり	スポーツセンター	76-3390	みどり区自治会館	改善センター	76-4233
菊水	中学校(体育館)	76-2161	菊水区自治会館	中学校(体育館)	76-2161
青葉	小学校(体育館)	76-2505	青葉区自治会館	農業高校(体育館)	76-2505
中央	中学校(武道場)	76-4098	中央区自治会館	中学校(武道場)	76-4098
文京	文京区自治会館		文京区自治会館	小学校(体育館)	76-2505
弥生	児童館	76-2402	弥生区自治会館(P19)	スポーツセンター(P19)	76-3390
総進	総進区自治会館(P20)		総進区自治会館(P20)	スポーツセンター(P19)	76-3390



広域避難場所		
名称	住所	電話番号
みどり公園	中央86-123	
橋本公園	中央71-2	
小学校グラウンド	中央520-1	76-2505
中学校グラウンド	中央25	76-2161
農業高校グラウンド	中央13	76-2621
中央公園	中央1-1	



地図の見方

防災関連施設	
	広域避難場所
	避難所
	消防
	警察
	医療施設
	ヘリポート
	防災無線
	排水機場
河川浸水深	
	10.0m ~ 20.0m
	5.0m ~ 10.0m
	3.0m ~ 5.0m
	1.0m ~ 3.0m
	0.5m ~ 1.0m
	0.3m ~ 0.5m
	0.0m ~ 0.3m
土砂災害	
	急傾斜地崩壊危険箇所
	土石流危険渓流
	地すべり危険箇所
道路	
	地震時に通行を確保すべき道路
	特に重要な地震時に確保すべき道路

地図の範囲

