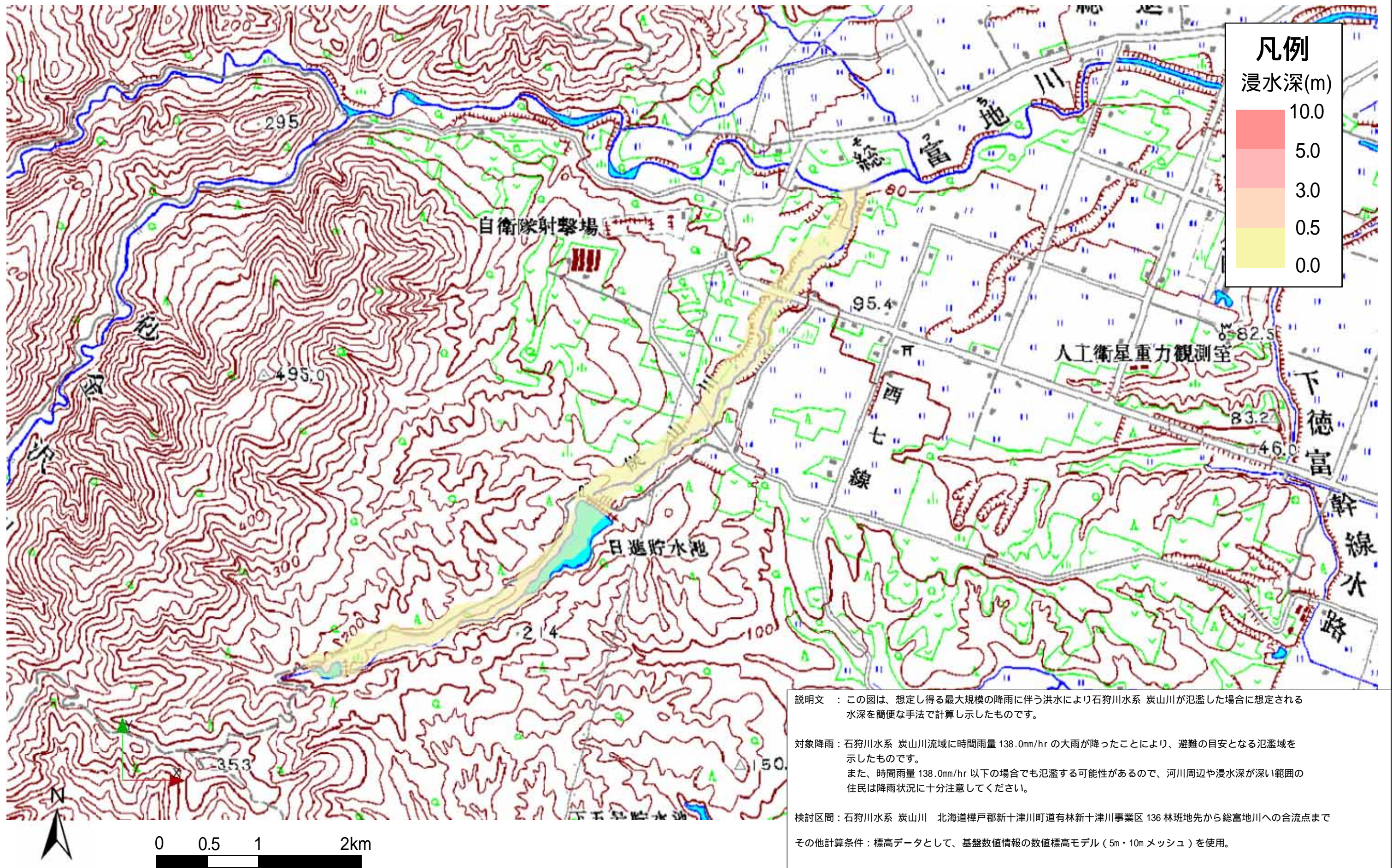


洪水氾濫危険区域図 石狩川水系 炭山川



炭山川洪水氾濫危険区域図は、河川断面など詳細な調査をしていない簡便な手法であるため、浸水範囲や浸水深などは概略で示していることから、表示以上の浸水深になることや浸水が予想されていない箇所でも浸水が起こる可能性があります。



説明文 : この図は、想定し得る最大規模の降雨に伴う洪水により石狩川水系 炭山川が氾濫した場合に想定される水深を簡便な手法で計算し示したものです。

対象降雨 : 石狩川水系 炭山川流域に時間雨量 138.0mm/hr の大雨が降ったことにより、避難の目安となる氾濫域を示したものです。
また、時間雨量 138.0mm/hr 以下の場合でも氾濫する可能性があるため、河川周辺や浸水深が深い範囲の住民は降雨状況に十分注意してください。

検討区間 : 石狩川水系 炭山川 北海道樺戸郡新十津川町道有林新十津川事業区 136 林班地先から総富地川への合流点まで

その他計算条件 : 標高データとして、基盤数値情報の数値標高モデル (5m・10m メッシュ) を使用。