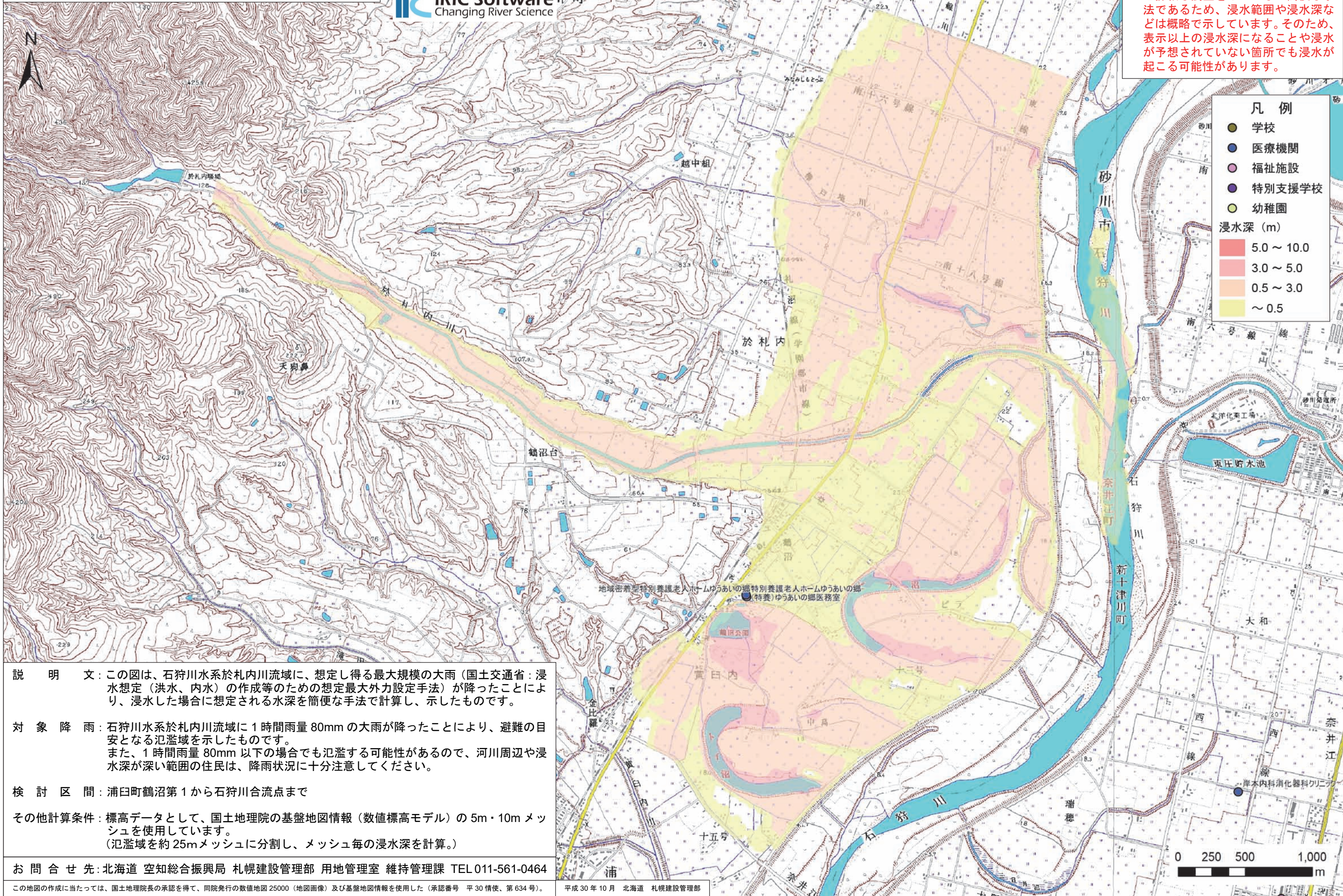


# 洪水氾濫危険区域図 石狩川水系於札内川



○洪水氾濫危険区域図は、河川断面など詳細な調査をしていない簡便な手法であるため、浸水範囲や浸水深などは概略で示しています。そのため、表示以上の浸水深になることや浸水が予想されていない箇所でも浸水が起こる可能性があります。



**説明文:** この図は、石狩川水系於札内川流域に、想定し得る最大規模の大雨（国土交通省：浸水想定（洪水、内水）の作成等のための想定最大外力設定手法）が降ったことにより、浸水した場合に想定される水深を簡便な手法で計算し、示したものです。

**対象降雨:** 石狩川水系於札内川流域に1時間雨量80mmの大雨が降ったことにより、避難の目安となる氾濫域を示したものです。また、1時間雨量80mm以下の場合でも氾濫する可能性があるため、河川周辺や浸水深が深い範囲の住民は、降雨状況に十分注意してください。

**検討区間:** 浦臼町鶴沼第1から石狩川合流点まで

**その他計算条件:** 標高データとして、国土地理院の基盤地図情報（数値標高モデル）の5m・10mメッシュを使用しています。（氾濫域を約25mメッシュに分割し、メッシュ毎の浸水深を計算。）

**お問合せ先:** 北海道 空知総合振興局 札幌建設管理部 用地管理室 維持管理課 TEL 011-561-0464

この地図の作成に当たっては、国土地理院長の承認を得て、同院発行の数値地図25000（地図画像）及び基盤地図情報を使用した（承認番号 平30情使、第634号）。

平成30年10月 北海道 札幌建設管理部