

ため池ハザードマップ

田んぼや畑に使う農業用水を確保するためにため池があります。

全国では、これまでに大地震によりため池が決壊したことで、住民が犠牲となり命を落とされた事案も発生しています。

今回作成したため池ハザードマップは、地震により満水時のため池が決壊した場合に、想定される浸水区域や浸水到達時間、避難すべき方向を表しています。

いざという時に、どこにどういった経路で避難すればよいかをご確認いただき、実際の避難の際にお役立てください。

記

ため池の名称と場所

- 1 日進甲号貯水池（総進区）
- 2 原の沢ため池（総進区）
- 3 福井谷川貯水池（大和区）
- 4 和歌貯水池（徳富区）

本ハザードマップは役場や行政区会館に備えています。

また、ご自宅に保管を希望される方は、下記までお問い合わせください。

◎お問合せ 災害対策事務局（総務課内）TEL 76-2131

新十津川町 日進甲号貯水池 ため池ハザードマップ

～大地震によるため池決壊時の防災地図～

発行 2020年2月

自分の身は自分で守る!! そのために

- ✓ 避難は、**決壊してからでは遅い!**
- ✓ 強い揺れを感じたら、**高い位置や高台へ!**
- ✓ 浸水区域は、さらに**広がる可能性も!**
- ✓ 日頃から、いざという時の**備えを!**



凡例	
	避難所
	橋
	到達時間
	避難方向
■ 浸水予測範囲	
最大浸水深 (m)	
	10.0m ~ 20.0m
	5.0m ~ 10.0m
	3.0m ~ 5.0m
	1.0m ~ 3.0m
	0.5m ~ 1.0m
	0.3m ~ 0.5m
	0.0m ~ 0.3m
■ 土砂災害危険箇所	
	急傾斜地崩壊危険箇所
	土石流危険渓流
	地すべり危険箇所

日進甲号貯水池
 貯水量：84.2万m³
 堤高：26.5m
 堤長：213.5m
 形式：傾斜コア型

新十津川町 原の沢ため池 ため池ハザードマップ

～大地震によるため池決壊時の防災地図～

発行 2020年2月

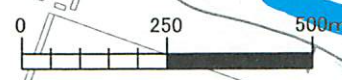
自分の身は自分で守る!! そのために

- ✓ 避難は、**決壊**してからでは遅い!
- ✓ 強い揺れを感じたら、**高い位置や高台へ!**
- ✓ 浸水区域は、**さらに広がる可能性も!**
- ✓ 日頃から、**いざという時の備えを!**

凡例	
	避難所
	橋
	到達時間
	避難方向
■	浸水予測範囲
	最大浸水深 (m)
	10.0m ~ 20.0m
	5.0m ~ 10.0m
	3.0m ~ 5.0m
	1.0m ~ 3.0m
	0.5m ~ 1.0m
	0.3m ~ 0.5m
	0.0m ~ 0.3m
■	土砂災害危険箇所
	急傾斜地崩壊危険箇所
	土石流危険渓流
	地すべり危険箇所

原の沢ため池
 貯水量：9.2万m³
 堤高：12.9m
 堤長：94.0m
 形式：均一型アースフィルダム

水がつかない箇所



新十津川町 福井谷川貯水池 ため池ハザードマップ

～大地震によるため池決壊時の防災地図～

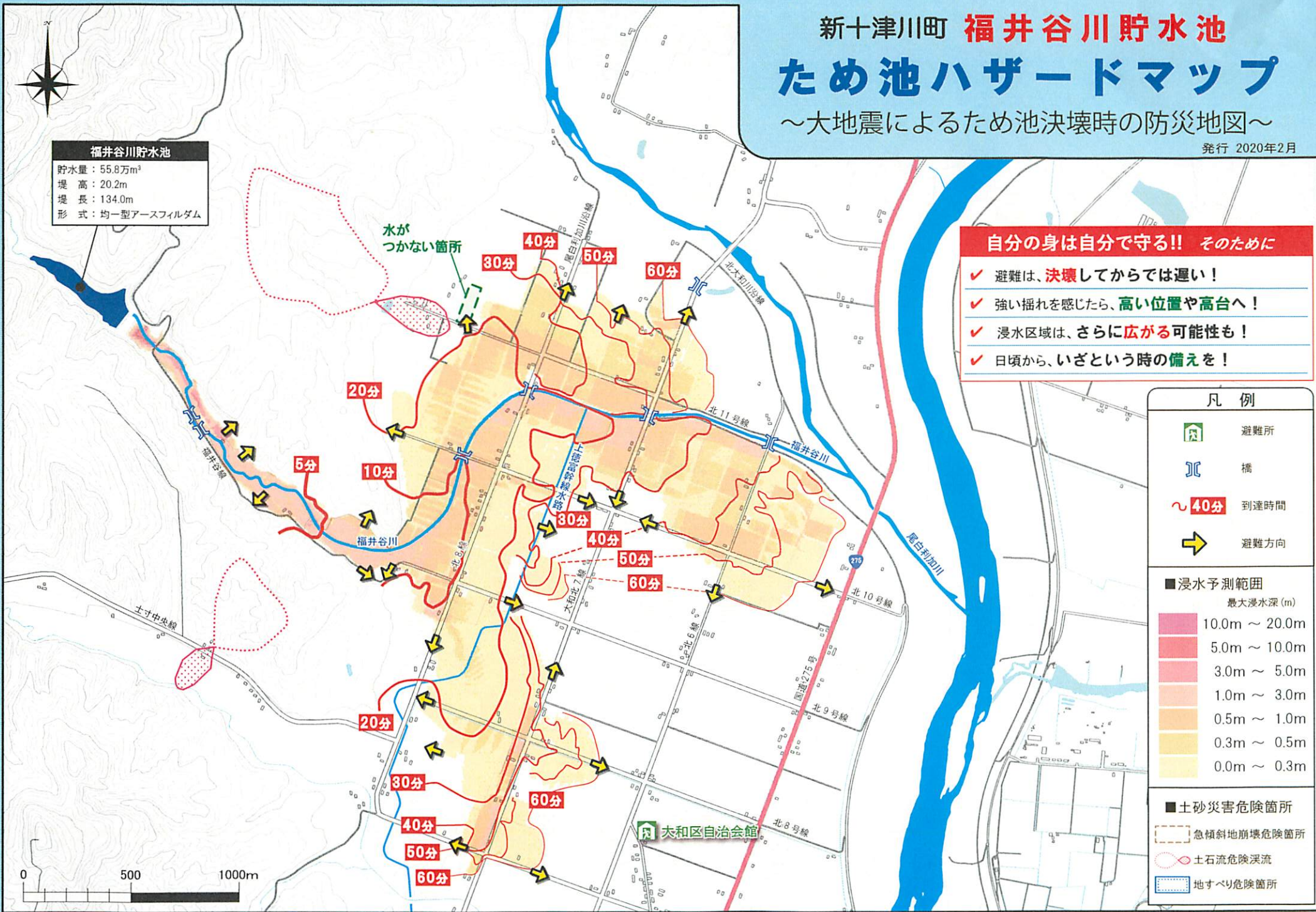
発行 2020年2月

福井谷川貯水池
貯水量：55.8万m³
堤高：20.2m
堤長：134.0m
形式：均一型アースフィルダム

自分の身は自分で守る!! そのために

- ✓ 避難は、**決壊してからでは遅い!**
- ✓ 強い揺れを感じたら、**高い位置や高台へ!**
- ✓ 浸水区域は、さらに**広がる可能性も!**
- ✓ 日頃から、いざという時の**備えを!**

凡例	
	避難所
	橋
	到達時間
	避難方向
■ 浸水予測範囲	
最大浸水深 (m)	
	10.0m ~ 20.0m
	5.0m ~ 10.0m
	3.0m ~ 5.0m
	1.0m ~ 3.0m
	0.5m ~ 1.0m
	0.3m ~ 0.5m
	0.0m ~ 0.3m
■ 土砂災害危険箇所	
	急傾斜地崩壊危険箇所
	土石流危険渓流
	地すべり危険箇所



新十津川町 和歌貯水池 ため池ハザードマップ

～大地震によるため池決壊時の防災地図～

発行 2020年2月



和歌貯水池
貯水量：115.9万m³
堤高：25.5m
堤長：171.0m
形式：中心コア型

自分の身は自分で守る!! そのために

- ✓ 避難は、**決壊してからでは遅い!**
- ✓ 強い揺れを感じたら、**高い位置や高台へ!**
- ✓ 浸水区域は、さらに**広がる可能性も!**
- ✓ 日頃から、いざという時の**備えを!**

- 凡例**
- 避難所
 - 橋
 - 到達時間
 - 避難方向
- 浸水予測範囲**
最大浸水深 (m)
- 10.0m ~ 20.0m
 - 5.0m ~ 10.0m
 - 3.0m ~ 5.0m
 - 1.0m ~ 3.0m
 - 0.5m ~ 1.0m
 - 0.3m ~ 0.5m
 - 0.0m ~ 0.3m
- 土砂災害危険箇所**
- 急傾斜地崩壊危険箇所
 - 土石流危険渓流
 - 地すべり危険箇所