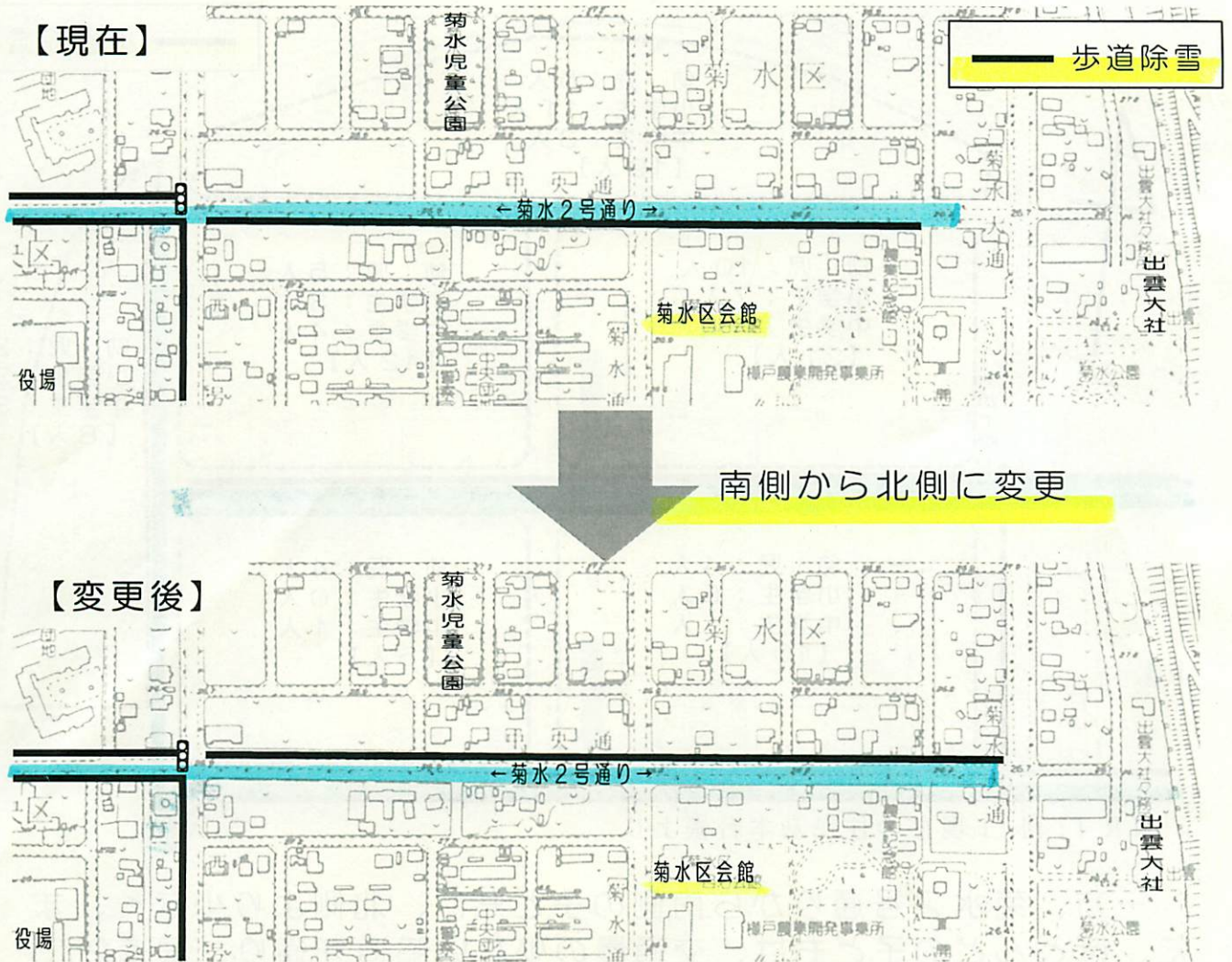


【令和2年7月】

菊水区歩道除雪路線の変更について

町では、子ども達の通学状況から、菊水2号通りの歩道除雪の路線変更を計画しております。



今年の2月6日の菊水区役員会において、除雪路線の変更についてご説明し、検討を進めていただいております。

あらためて町内回覧にて周知させていただきますので、何か意見がありましたら、7月中に各町内会長へご連絡いただきますようお願い申し上げます。

ご理解とご協力のほど
よろしくお願いいたします。

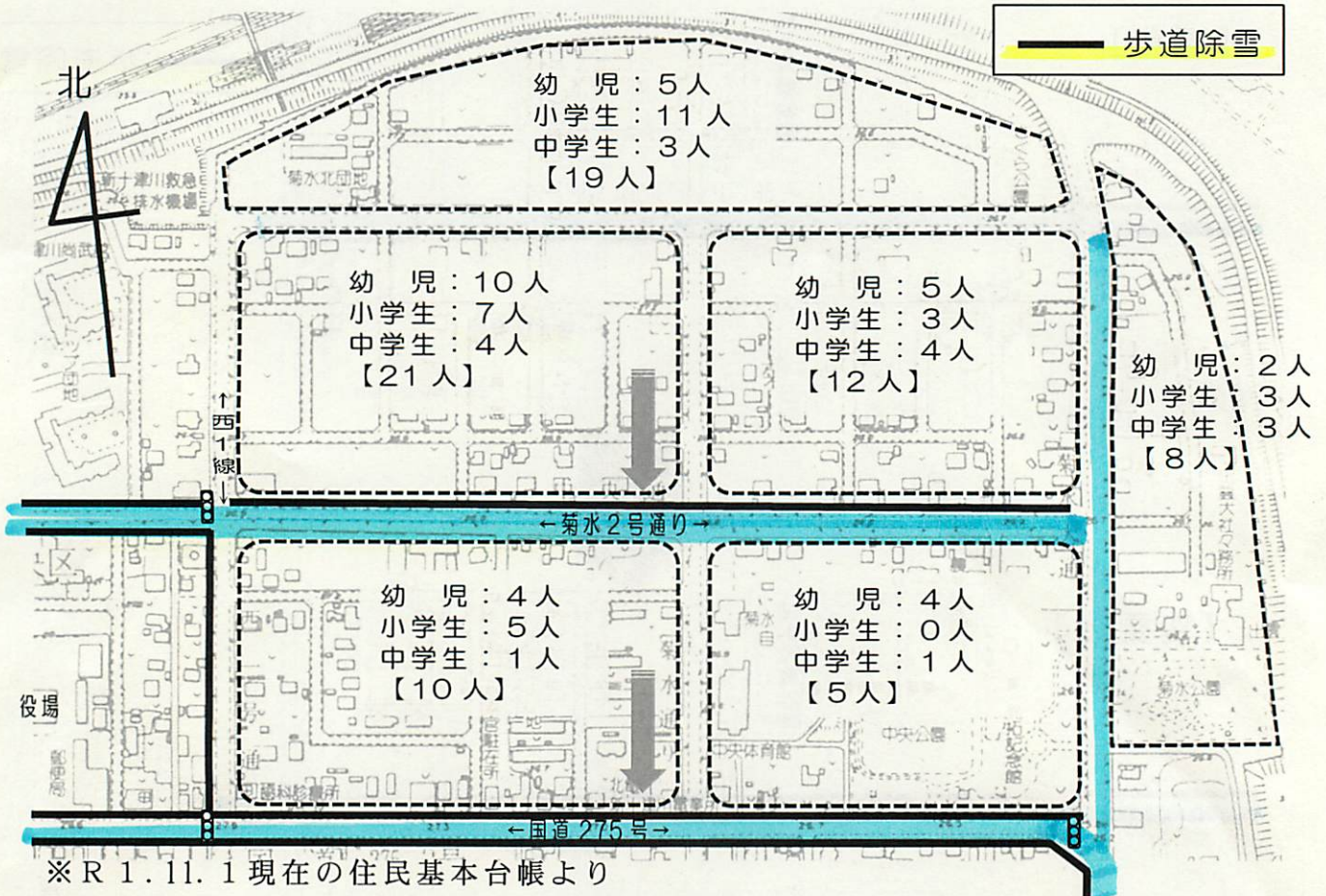
【裏面へ】



除雪路線変更の理由について

歩道除雪は、子ども達の通学路を確保するため、除雪機械の体制、道路の堆雪スペース、交通量などを考慮し、全町で12.5kmを行っています。

昨年11月に、菊水区の子ども達の通学状況を調べたところ、区の北側に子どもが多く住んでおり、また、近年では新築住宅も増えています。



一方、菊水2号通りから南側の子どもは、北側より少なく、また、ほとんどの子どもは、交通量の少ない脇道を通り、国道275号の歩道へ移動できます。

そのため、歩道除雪を現在の南側から北側に移した方が、安全な通学路を確保できると判断しました。

※片側歩道除雪の理由

西1線から東側の両歩道を除雪することは、堆雪スペースにより車道幅がかなり狭くなり、バス等の往来が難しくなることから、どちらか片側の歩道除雪になることをご理解願います。